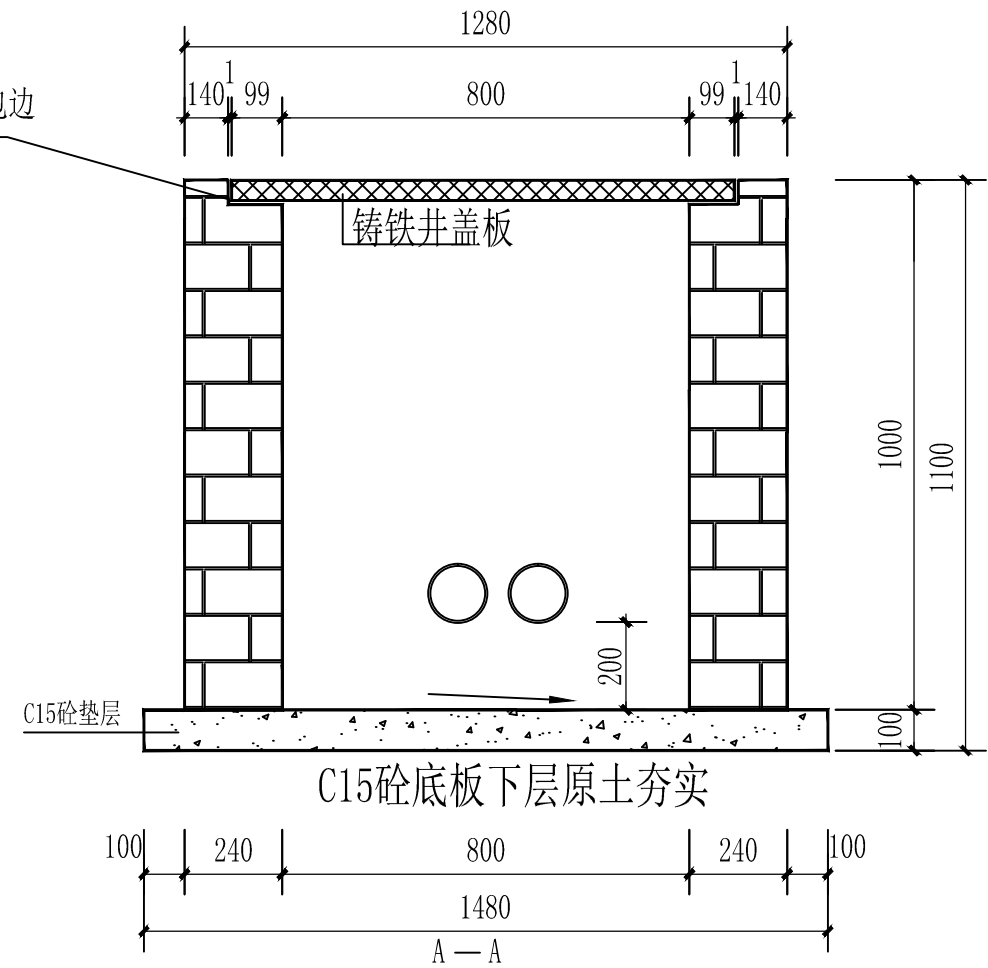
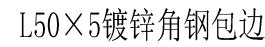


中盛弘宇建设科技有限公司

此图用于施工图审查机构及消防审批部门审查合格方可用于施工，
 版权属于中建广建科技有限公司所有，未经书面许可，不得擅
 自用、更改复制或等其他用途。
 This drawing can only be used for construction after being
 signed to be qualified and approved by Drawing Appraisal
 & Fire Control Committee. The copyright belongs to Zhong
 Jian Guang Jian construction technology co., LTD. Without
 written permission, it's prohibited to use, change or copy
 drawing for other purposes.

作设计单位 CO-OPERATED WITH

说明 EXPLAIN



1. 本电缆井适用于配-华牧#01直线井。
2. 电缆井采用M7.5混合砂浆砌MU10页岩砖。
3. 铸铁井盖板（含井座）井压顶上，应保证支承处平整，形成整体受力，避免外力破坏。
4. 电缆井压顶需采用L50×5镀锌角钢包边。
5. 电缆保护管进入电缆井后，管口需与井壁齐平。
6. 电缆井承载力根据实际工程计算确定，铸铁井盖板选用厚度为5cm井盖板。
7. 电缆井井号牌固定安装于盖板旁。
8. 未说明处严格按照国家现行施工及验收规范执行。

审 定	支永涛	支永涛
APPROVED BY		
审 核	李 亮	
CHECKED BY		
项目负责人	宋志荣	宋志荣
PROJECT LEADER		
专业负责人	支永涛	支永涛
SPECIALIST		
校 对	周兴	周兴
CHECKED BY		
设 计	周浪	周浪
DESIGNED BY		
建设单位	CONSTRUCTION	
重庆华牧现代农业有限公司		
工程名称	PROJECT	
华牧现代农业生态循环智能化养鸡项目配电工程		
项目名称	SUB PROJECT	
图纸名称	DRAWING TITLE	
电缆排管工作井施工图（直线井）		
工程编号	DRAWING NO.	
阶 段	施 工	专 业
STAGE	CONSTRUCTION	SPECIALTY
比 例		图 号
SCALE		DRAWING NO.
日 期	2023.04	版 本 号
DATE		REVISION NUMBER
		A

字齐全 盖章有效